



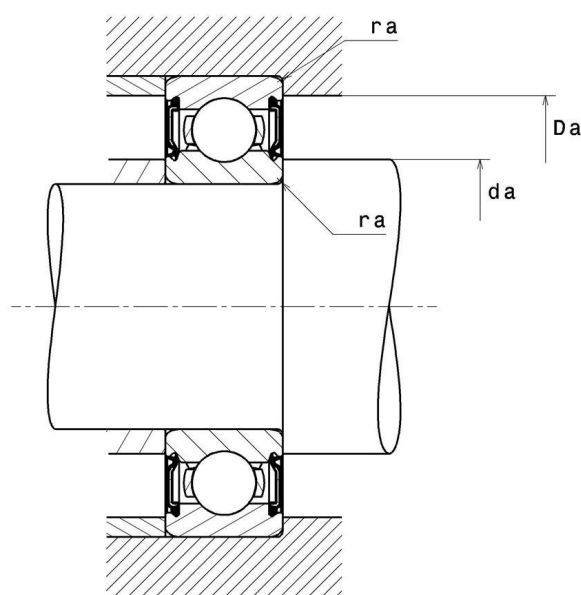
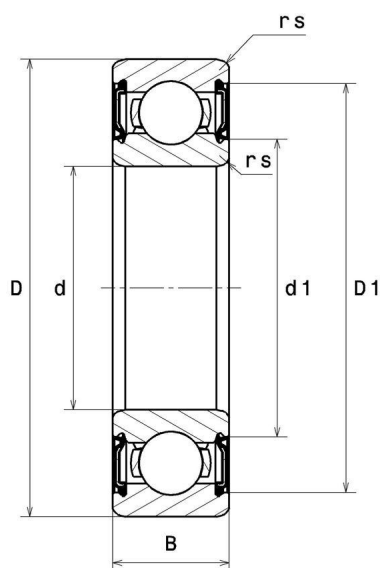
## Технические

### 6318LLUCM/5K

Однорядные шарикоподшипники

Радиальный шарикоподшипник, сепаратор из листовой стали, двусторонние контактные уплотнения

#### ВИЗУАЛЬНЫЙ



# 6318LLUCM/5K

Однорядные шарикоподшипники

## РАЗМЕРЫ ИЗДЕЛИЯ

|  |         |
|--|---------|
| Марка                                    | NTN     |
| d - Внутренний диаметр                   | 90 mm   |
| D - Наружный диаметр                     | 190 mm  |
| B - Ширина подшипника/внутреннего кольца | 43 mm   |
| rs - Минимальный радиус галтели          | 3 mm    |
| Класс радиального зазора                 | CM      |
| Вес                                      | 4,91 kg |

## ПРОИЗВОДИТЕЛЬНОСТЬ ПРОДУКТА

|  |             |
|--|-------------|
| C - Динамическая грузоподъёмность                                | 158 kN      |
| C0 - Статическая грузоподъёмность                                | 107 kN      |
| Cu - Предельная усталостная нагрузка                             | 7,1 kN      |
| f0 - Коэффициент   | 13.3        |
| N lim - Предельная скорость при смазывании консистентной смазкой | 2400 tr/min |
| Tmin - Мин. рабочая температура                                  | -25 °C      |
| Tmax - Макс. рабочая температура                                 | 110 °C      |

## РАЗМЕРЫ ОКРУЖАЮЩИХ ДЕТАЛЕЙ

|   |        |
|---|--------|
| da min - Минимальный диаметр буртика вала           | 103 mm |
| da max - Максимальный диаметр буртика вала          | 118 mm |
| Da max - Максимальный диаметр буртика корпуса       | 177 mm |
| ra max - Максимальный радиус галтели вала и корпуса | 2,5 mm |



**NTN Europe**

1 rue des Usines · BP 2017 · 74010 Annecy Cedex · France · Tel. +33 (0)4 50 65 30 00  
S.A. au capital de 322 639 919 € · RCS ANNECY B 325 821 072 · Id. Fiscale : FR 48 325 821 072  
SIRET 325 821 072 00015 · Code APE 2815 Z · Code NACE 28.15

## INDUSTRY РАСЧЕТНЫЕ ФАКТОРЫ

## Эквивалентная динамическая радиальная нагрузка

$$P = X \cdot Fr + Y \cdot Fa$$

| $\frac{f_0 F_a}{C_0}$ | e    | Fa / Fr ≤ e |   | Fa / Fr > e |      |
|-----------------------|------|-------------|---|-------------|------|
|                       |      | X           | Y | X           | Y    |
| 0.172                 | 0.19 | 1           | 0 | 0.56        | 2.3  |
| 0.345                 | 0.22 |             |   |             | 1.99 |
| 0.689                 | 0.26 |             |   |             | 1.71 |
| 1.03                  | 0.28 |             |   |             | 1.55 |
| 1.38                  | 0.3  |             |   |             | 1.45 |
| 2.07                  | 0.34 |             |   |             | 1.31 |
| 3.45                  | 0.38 |             |   |             | 1.15 |
| 5.17                  | 0.42 |             |   |             | 1.04 |
| 6.89                  | 0.44 |             |   |             | 1    |

## Эквивалентная статическая радиальная нагрузка

$$P_0 = X_0 \cdot Fr + Y_0 \cdot Fa$$

| $X_0$ | $Y_0$ |
|-------|-------|
| 0.6   | 0.5   |

В случае одинарного подшипника или установки в тандеме DT :

Если  $P_0 < Fr$ , то считать  $P_0 = Fr$

